

Archzeichnungen
Architektbüro

Treppenhaus	201
21.5 m ²	2.50
Holzverkleidung Treppenhaus	

F 201.1-6	T 201
DNZ-HL	NA 130 RS
2 Fenster - 0.5 m ²	
F 201.7	IV
600	

Aufzug	1.06
Größtkabine 1.1 / 2.10 / 1100 kg	
Gummiboden	

Saalraum	203
2.81 m ²	2.365(2.40)
Feuertüren	
F 203.1	T 203.1
DNZ-HL	

Galerie (max. 30 Sitzpl.)	203
43.84 m ²	2.365
Feuertüren (auswärtig verriegelt)	
F 203.1-2	T 203
DNZ-HL	NA 1.25 m l

Dachterasse	203
65.70 m ²	
Betonverkleidung	

Rettenstiegen	
Stahlkonstruktion, Gitterrost	

Gewinnkante außen
Fensterkante (Innenansicht)
Wandkante (Innenansicht)

Türkante (Innenansicht)
Gewinnkante außen
Architektbüro
Architektzeichnungen

Achtzeichnungen
Achtelsrinde

5.00

6.50

5.50

2.00

3.50

3.50

3.50

1.65

3.24

4.63³⁰

4.56

4.56

4.63³⁰

3.24

2.28

1.78

1.78

1.78

1.78

1.78

1.78

1.78

1.78

1.78

1.78

1.78

1.78

1.78

1.78

1.78

1.78

1.78

1.78

1.78

1.78

1.78

1.78

1.78

1.78

1.78

1.78

1.78

1.78

1.78

1.78

1.78

1.78

1.78

1.78

12

12

12

12

12

12

12

12

12

12

12

12

12

12

12

12

12

12

12

12

12

12

12

12

12

12

12

12

12

12

12

12

12

12

12

12

12

12

8.62²

8.62²

8.62²

8.62²

8.62²

8.62²

8.62²

8.62²

8.62²

8.62²

8.62²

8.62²

8.62²

8.62²

8.62²

8.62²

8.62²

8.62²

8.62²

8.62²

8.62²

8.62²

8.62²

8.62²

8.62²

8.62²

8.62²

8.62²

8.62²

8.62²

8.62²

8.62²

8.62²

8.62²

8.62²

8.62²

8.62²

8.62²

3.32

3.38

3.38

3.38

3.38

3.38

3.38

3.38

3.38

3.38

3.38

3.38

3.38

3.38

3.38

3.38

3.38

3.38

3.38

3.38

3.38

3.38

3.38

3.38

3.38

3.38

3.38

3.38

3.38

3.38

3.38

3.38

3.38

3.38

3.38

3.38

3.38

3.38

12

12

12

12

12

12

12

12

12

12

12

12

12

12

12

12

12

12

12

12

12

12

12

12

12

12

12

12

12

12

12

12

12

12

12

12

12

12

3.32

3.38

3.38

3.38

3.38

3.38

3.38

3.38

3.38

3.38

3.38

3.38

3.38

3.38

3.38

3.38

3.38

3.38

3.38

3.38

3.38

3.38

3.38

3.38

3.38

3.38

3.38

3.38

3.38

3.38

3.38

3.38

3.38

3.38

3.38

3.38

3.38

3.38

8.62²

8.62²

8.62²

8.62²

8.62²

8.62²

8.62²

8.62²

8.62²

8.62²

8.62²

8.62²

8.62²

8.62²

8.62²

8.62²

8.62²

8.62²

8.62²

8.62²

8.62²

8.62²

8.62²

8.62²

8.62²

8.62²

8.62²

8.62²

8.62²

8.62²

8.62²

8.62²

8.62²

8.62²

8.62²

8.62²

8.62²

8.62²

12

12

12

12

12

12

12

12

12

12

12

12

12

12

12

12

12

12

12

12

12

12

12

12

12

12

12

12

12

12

12

12

12

12

12

12

12

12

3.32

3.38

3.38

3.38

3.38

3.38

3.38

3.38

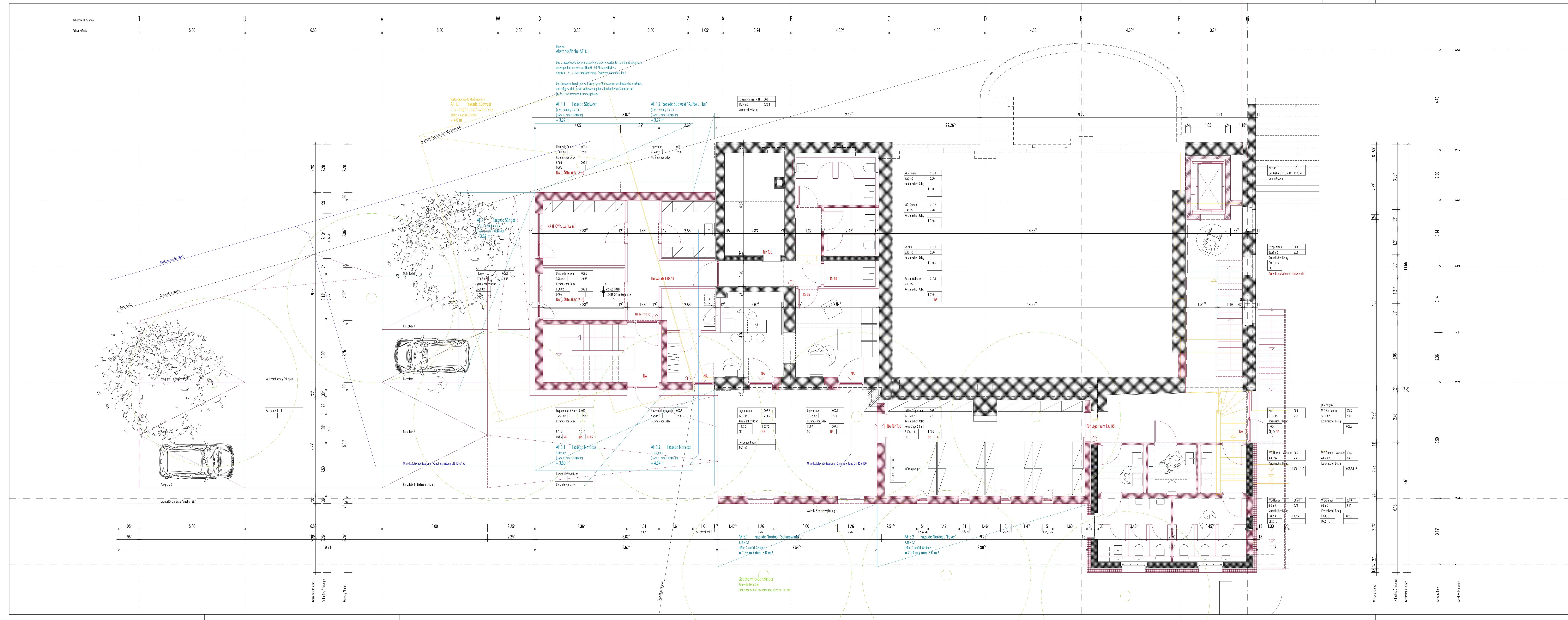
3.38

3.38

3.38

3.38

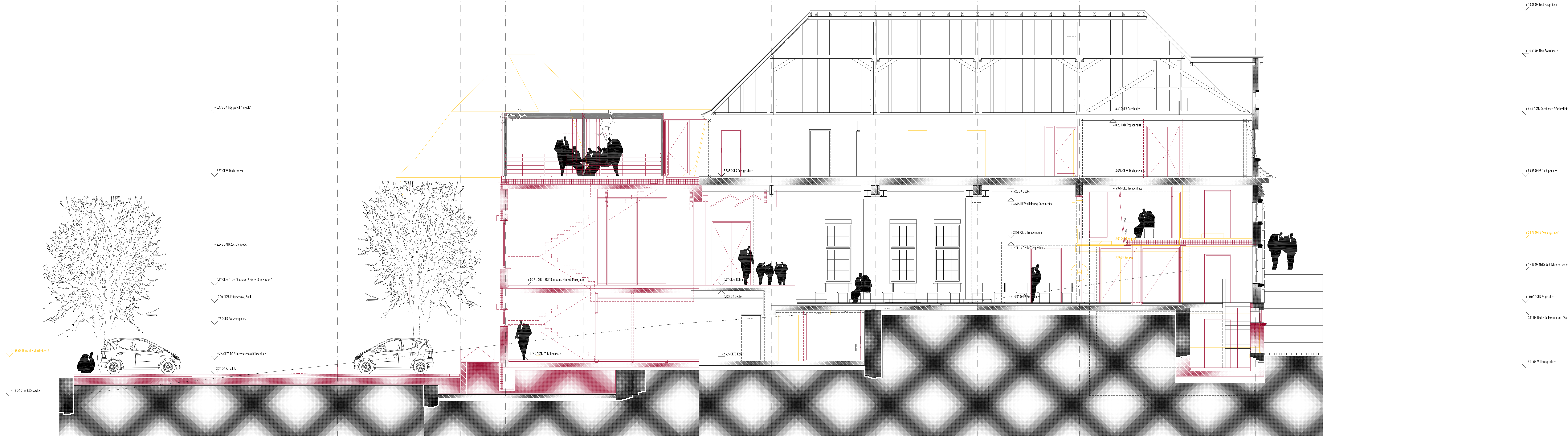
3.3



Archzeichnungen
Architektin

T U V W X Y Z A B C D E F G

5.00 6.50 5.50 2.00 3.50 3.50 1.65 3.24 4.63 4.56 4.56 4.63 3.24



Achsenbezeichnungen
Achsenabstände

1 2 3 4 5 6 7 8
3.12[±] 5.50 2.36 3.14 3.14 2.36 4.75

▽ + 12.27 OK First Mittelresalt Rheinside

▽ + 4.38 OK Attika
▽ + 3.925 OK Dachüberstand

▽ ± 0.00 OKFB Foyer

▽ - 2.91 OKFB Keller / Lagerraum

▽ + 13.06 OK First

△ + 12.65 UK Firstpfette

△ + 10.775 UK Zangen "Liegender Stuhl"

▽ + 8.40 OKFB Dachboden

△ + 8.20 UKD

▽ + 5.635 OK Rinne / Traufe

△ + 4.72 UK Gesimsband

▽ ± 0.00 OKFB Erdgeschoss

▽ - 2.91 OKFB Kellerraum Anbau

L. Höhen + Bauteile

Achsenzeichnungen

Achsenlinie

G

F

E

D

C

B

A

Z

Y

X

W

V

U

T

3.24

4.63^m

4.56

4.56

4.63^m

3.24

1.65^m

3.50

3.50

2.00

5.50

6.50

5.00

▽ 13.03 OK First

▽ + 10.99 OK First Zwischhaus

▽ + 9.40 OKFB Dachboden / Gaubenhalle

▽ + 5.635 OKFB Dachgeschoss

▽ + 2.88 OKFB Obergeschoss Treppenhaus / Galerie

▽ + 1.445 OK Vorfläche / Gelände

▽ + 0.00 OKFB Erdgeschoss

▽ 11.10 OK First Marienberg 5

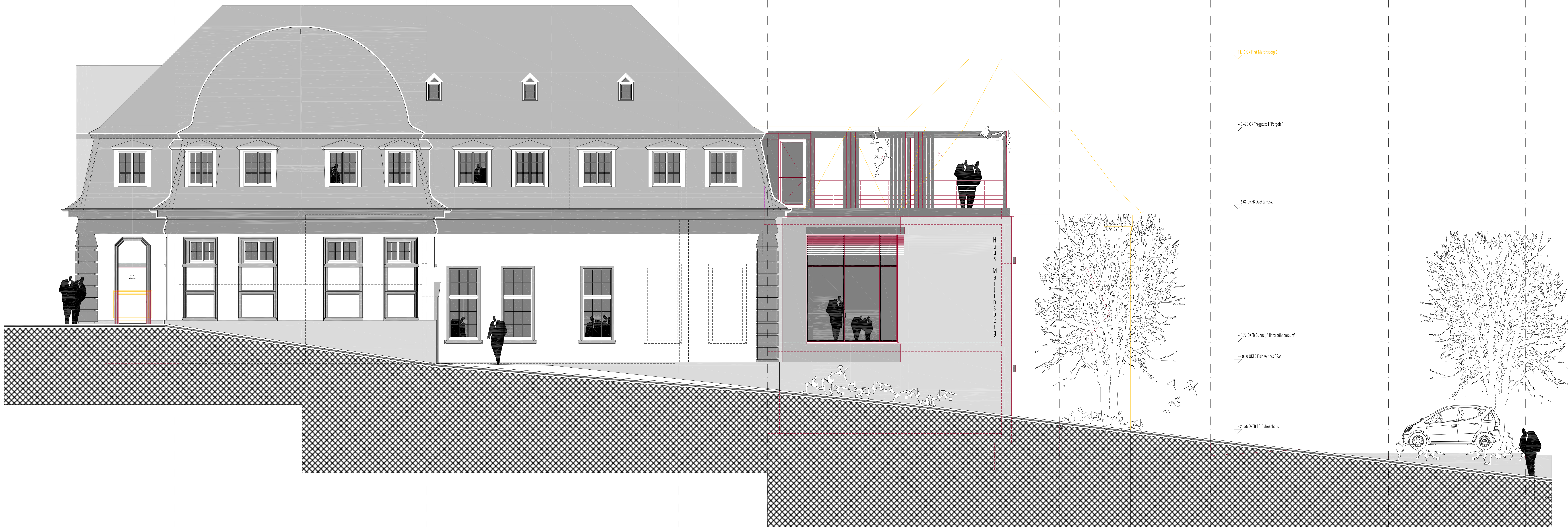
▽ + 9.475 OK Inaggestell "Pergola"

▽ + 5.67 OKFB Dachterasse

▽ + 0.77 OKFB Bühne ("Hinterkühnraum")

▽ + 0.00 OKFB Erdgeschoss / Süd

▽ - 2.555 OKFB EG Bühnenhaus



Achsbzeichnungen
Achsenabstände

8

7

6

5

4

3

2

1

4.75

2.36

3.14

3.14

2.36

5.50

3.12

▽ + 8.475 OK Traggestell "Pergola"

▽ + 6.65 OK Brüstung Dachterrasse

▽ + 5.67 OKFB Dachterrasse

▽ + 1.445 OK Gelände Rückseite / Seiteneingang

▽ + 0.77 OKFB 1. OG "Bauraum / Hinterbühnenraum"

▽ ± 0.00 OKFB Erdgeschoss / Saal

▽ - 2.555 OKFB EG Bühnenhaus

▽ - 3.20 OK Parkplatz

▽ + 13.03 OK First Hauptdach

▽ + 12.27 OK First Mittelresalit Rheinside

▽ + 8.40 OKFB Dachboden / Gesimslinie

▽ + 5.635 OKFB Dachgeschoss

▽ + 3.205 OKFB Terrasse

△ + 2.48 UK Decke "Bar"

▽ + 0.00 OKFB Erdgeschoss

△ - 0.41 UK Decke Kellerraum

▽ - 2.91 OKFB Untergeschoss Archiv



Achsenzeichnungen
Achsenlinie

T U V W X Y Z A B C D E F G

5.00

6.50

5.50

2.00

3.50

3.50

1.65

3.24

4.63^m

4.56

4.56

4.63^m

3.24

11.10 OK First Martinberg S

+8.475 OK Traggestell "People"

+5.67 OKFB Dachterrasse

+2.345 OKFB Zwischenpodest

+0.27 OKFB 1. OG "Bauraum / Hinterhofkonnexum"

+0.00 OKFB Erdgeschoss / Soil

+1.75 OKFB Zwischenpodest

+5.55 OKFB EG Güllnerhaus

+2.00 OKFB 1. OG

-2.415 OK Kassecke Martinberg S

-4.19 OK Grundstücksdecke

+13.02 OK First Hauptdach

+12.27 OK First Mittelsattl Rückseite

+10.98 OK First Zweerthaus

+8.40 OKFB Dachboden / Grundlinie

+5.635 OKFB Dachgeschoss

+3.205 OKFB Terrasse

+2.875 OKFB "Küpingstube"

+2.48 OK Decke "Bar"

+1.445 OK Gelände Rückseite / Schottergang

+0.00 OKFB Erdgeschoss

-0.41 OK Decke Kellerraum

-2.81 OKFB Untergeschos

Achsenbezeichnungen

Achsenstände

1

2

3

4

5

6

7

8

3.12[±]

5.50

5.50

5.50

4.75

▽ +13.03 OK First Hauptdach

▽ +12.27 OK First Mittelresalit Rheinseite

▽ +8.40 OKFB Dachboden / Gesimslinie

▽ +5.635 OKFB Dachgeschoss

▽ +3.205 OKFB Terrasse

△ +2.60 UK Decke "Bar"

▽ ±0.00 OKFB Erdgeschoss

△ -0.41 UK Decke Untergeschoss

▽ -2.91 OKFB Untergeschoss

▽ +13.03 OK First

▽ +8.40 OKFB Dachboden / Gesimslinie

▽ +5.635 OKFB Dachgeschoss

▽ +2.98 OKFB Obergeschoss Galerie

▽ +1.445 OK Vorfläche / Gelände

▽ ±0.00 OKFB Erdgeschoss

▽ -2.005 OKFB Kelleneckler

▽ -2.91 OKFB Treppenraum / Kellerraum Anbau

